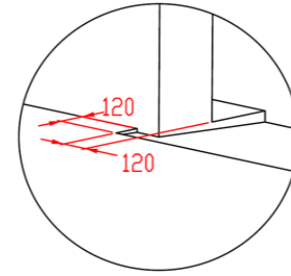


Suoranosto (VL)

Max. W x H 5000x5000

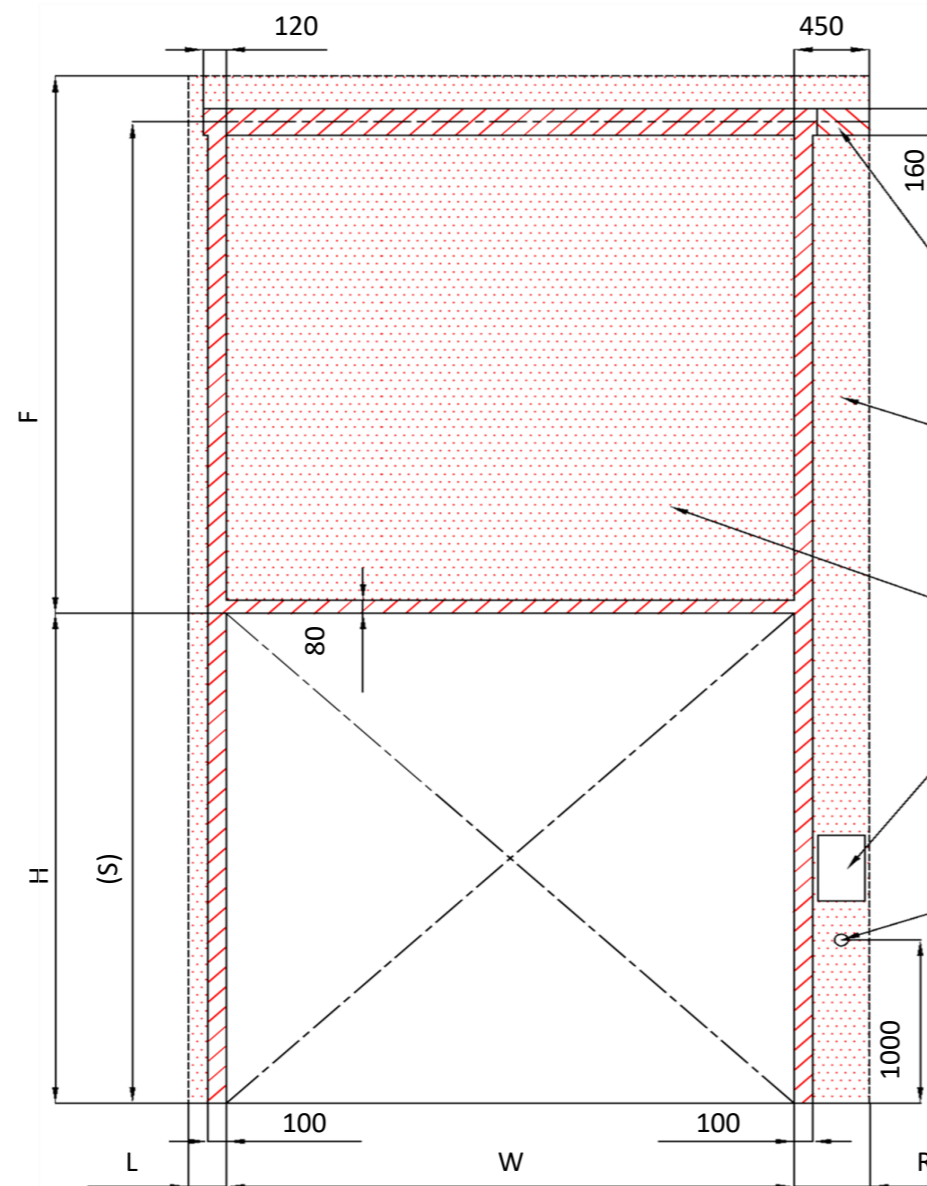
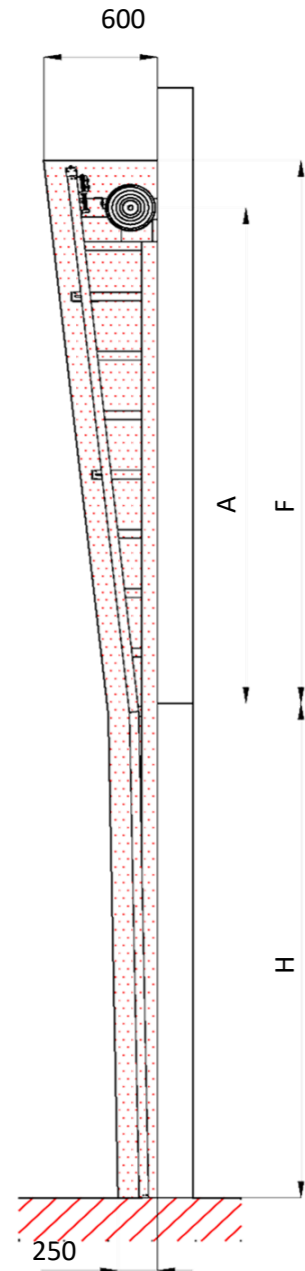
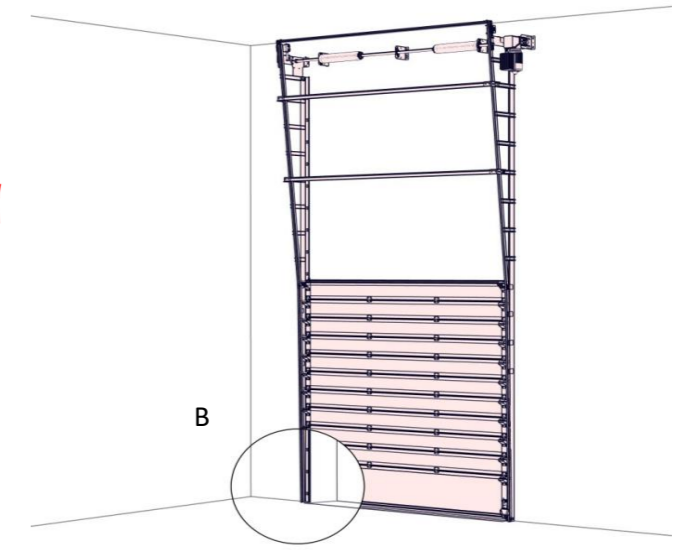
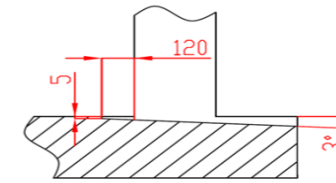
FIN

- Oviaukon leveys mm
- Oviaukon korkeus mm
- Mootorin asema

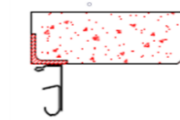


Kaltevuus

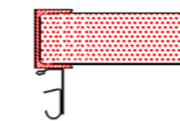
B



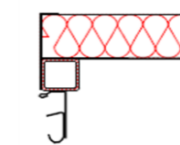
- Kiinnityspinta mootorille (L tai R)
- Tarvittava tila mootori- tai ketjunostolle (L tai R)
- Tarvittava vapaa tila
- Kiinnityspinta ohjauspaneelia varten ,mitat 210 x 550 mm Alareuna 1500mm lattiasta
- Pistorasiasta cee 20A, 5P, 400 V, suojattu 20A katkaisijalla, vikavirtasuoja I = 30 mA.



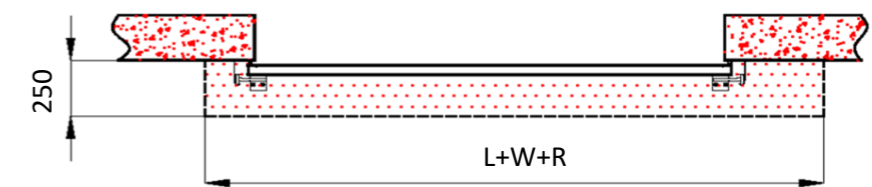
Asennus tiiliseinän



Asennus betoniin



Asennus eristettyyn seinäelementtiin



Sisältöpäin kuvattuna

Huomautus:

Asennuspintojen pitää olla tasaisia, kiinteitä ja samassa linjassa.

Lisäksi oviaukon pitää olla pysty- ja vaakasuora sekä nelikulmainen.

Yksikkö mm			
W	Oviaukon leveys		
H	Oviaukon korkeus		
F	Vapaa ylätila	H+300	300
A	Akseli ovipalkkin päällä	H+10	10
L	Vapaa tila vasemalla		0
R	Vapaa tila oikealla		0
S	Akseli akseli lattialle	(H+A)	
L/R	Mootorin asema		min. 400



Tarvittava vapaa tila



Tarvittava kiinnityspinta



Kiinnityspinta mootorille (L tai R)

Asiakkaan tehtävät työt, ellei etukäteen kirjallisesti muutoin sovittu.

Toimittaa ja asentaa asennuskehysten ja asennuspinnat kiskoille ja jousipaketille tapauksessa jossa kevytbetooni tai sandwich-paneeli jne.

Tarvittava kiinnityspinta ja vapaa tilaa kuvan mukaisesti.

Sähkönsyöttö tarvittu:

Pistorasiasta cee 20A, 5P, 400 V, suojattu 20A katkaisijalla, vikavirtasuoja I = 30 mA.

Tarkistuspäivä
04.01.2023

Lista:
A3

Versio:
2309